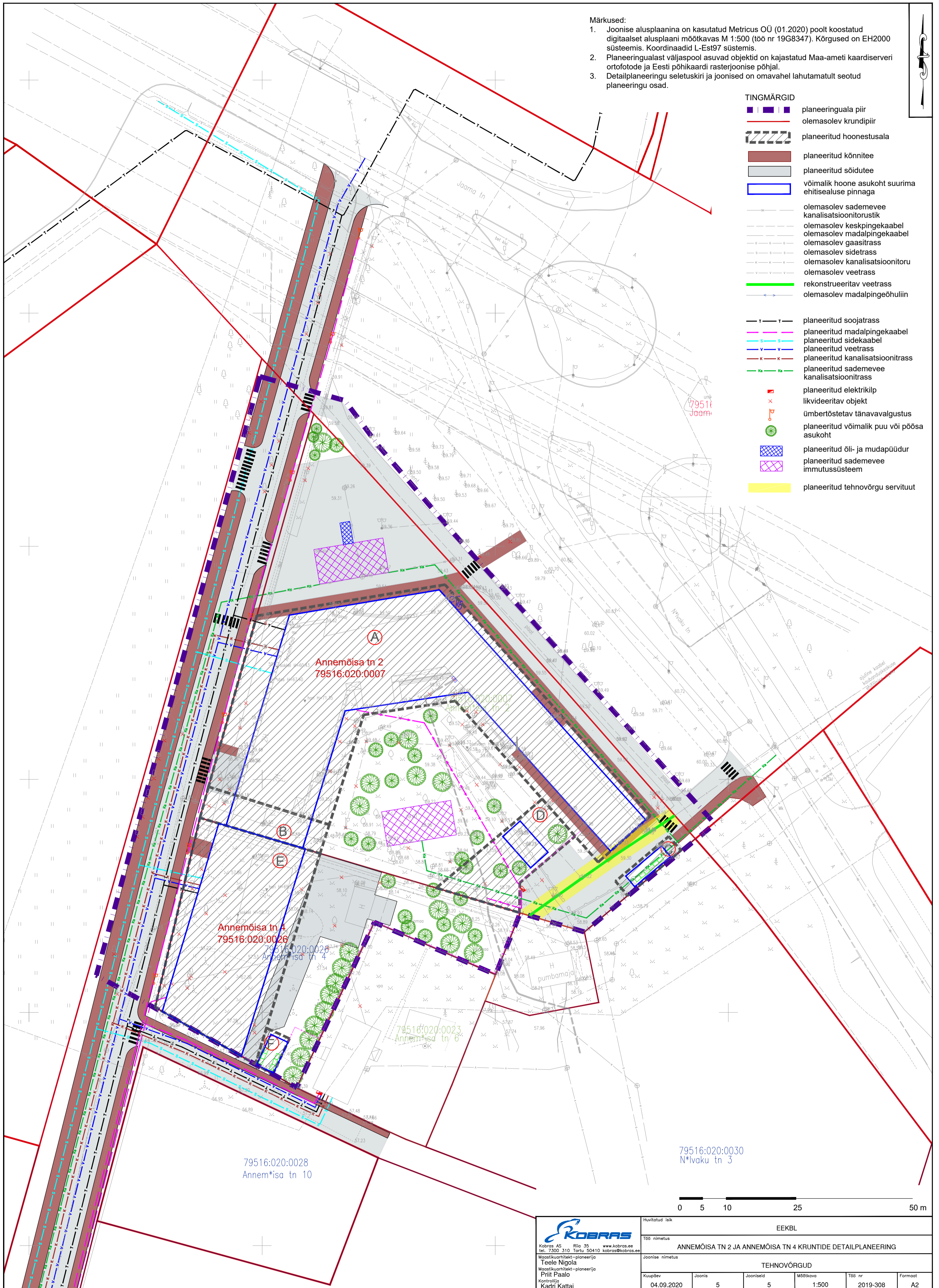


Märkused:

- Joonise alusplaani on kasutatud Metricus OÜ (01.2020) poolt koostatud digitaalset alusplaani mõõtkavas M 1:500 (töö nr 19G8347). Kõrgused on EH2000 süsteemis. Koordinaadid L-Est97 süsteemis.
- Planeeringualast väljaspool asuvad objektid on kajastatud Maa-ameti kaardiserveri ortofotode ja Eesti põhikaardi rasterjoonise põhjal.
- Detailplaneeringu seletuskiri ja joonised on omavahel lahutamatu seotud planeeringu osad.

TINGMÄRGID

- planeeringuala piir
- olemasolev krundipiir
- planeeritud hoonestusala
- planeeritud kõnnitee
- planeeritud sõidutee
- võimalik hoone asukoht suurima ehitisealuse pinnaga
- olemasolev sademevee kanalisatsioonitorustik
- olemasolev keskpingekaabel
- olemasolev madalpingekaabel
- olemasolev gaasitrass
- olemasolev sidetrass
- olemasolev kanalisatsioonitoru
- olemasolev veetrass
- rekonstrueeritav veetrass
- olemasolev madalpingehüülin
- planeeritud soojatrass
- planeeritud madalpingekaabel
- planeeritud sidekaabel
- planeeritud veetrass
- planeeritud kanalisatsioonitrass
- planeeritud sademevee kanalisatsioonitrass
- planeeritud elektrikilp
- liikvideeritav objekt
- ümbertõstetav tänavavalgustus
- planeeritud võimalik puu või põõsa asukoht
- planeeritud õli- ja mudapüüdur
- planeeritud sademevee immutussüsteem
- planeeritud tehnoõrgu servituut



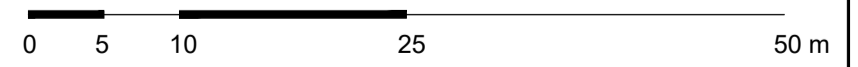
Annemõisa tn 2
79516:020:0007

Annemõisa tn 4
79516:020:0026

79516:020:0023
Annemõisa tn 6

79516:020:0028
Annemõisa tn 10

79516:020:0030
N*lvaku tn 3



		Huvitatud isik EEKBL				
Kobras AS Riig 35 tel. 7300 310 Tartu 50410 kobras@kobras.ee		Töö nimetus ANNEMÕISA TN 2 JA ANNEMÕISA TN 4 KRUNTIDE DETAILPLANEERING				
Maastikuarhitekt – planeerija Teele Nigola Maastikuarhitekt – planeerija Priit Paalo Kontrollija Kadri Kattai		Joonise nimetus TEHNOVÕRGUD				
Kuupäev	Joonis	Jooniseid	Mõõtkava	Töö nr	Formaat	
04.09.2020	5	5	1:500	2019-308	A2	